

組織・発生理学講座の紹介

大学院紹介2018.09.28

【講座としての研究テーマ】

- 歯と歯周組織を含む顎顔面領域の構造の発生、成長、再生（骨、筋、軟骨などを含む）
（山本・北村）
- 顎顔面、歯、歯周組織の系統発生（山本）
- 歯を用いた個人識別（石川）
- エナメル質結晶の形成と成長および脱灰と再石灰化
（見明）

【これまでの大学院生の研究テーマ】

【修了者】

- ・唾液腺の細胞分化とチャネルの発現

藤関元也 平成27年度修了

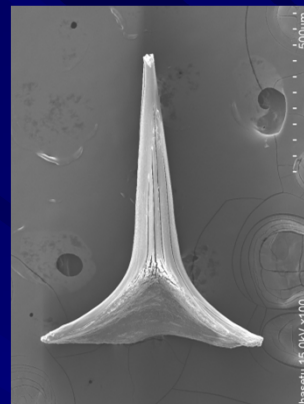
(Archives of Oral Biology, 74: 46-50, 2016)

- ・臼歯多根化形成のメカニズム

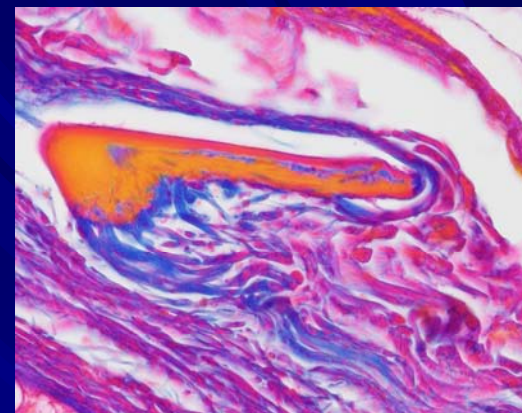
大澤枝里(小児歯科学) 平成28年度修了

(Journal of Hard Tissue Biology, 26: 149-156, 2017)

ネズミ以外にも...



棘: SEM



棘: AZAN

ミドリフグ

孵化後3週



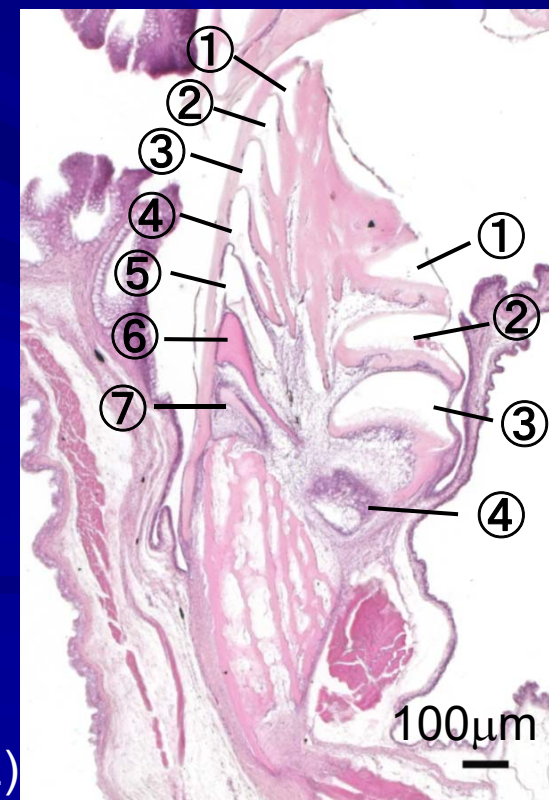
孵化後6週



孵化後7週



1目盛り: 1mm



顎骨内(H-E)

すぐ上の先輩として

石川 昂 助教

東京歯科大学 → 京都府立医科大学大学院
H20年卒 H25年修了

北村 啓 助教

東京歯科大学 → 東京歯科大学大学院
H24年卒 H28年修了

菊池布恵 大学院生(1年次)

東京歯科大学
H29年卒

【よくある質問(Q & A)】

・基礎講座の大学院生も臨床ができますか？

できます。

希望があれば決められた範囲内(週1.5日以内)で臨床研修をさせています。

・Dutyはありますか？

あります。

組織・発生学の基本を学ぶ意味でも1年目は講義(組織学、口腔組織学、発生病態学)、1～4年目まで実習(組織学実習、口腔組織学実習)に参加してもらっています。

・他の講座の授業を聴講できますか？

できます。

聴講を希望する授業を担当する講座の
主任教授と相談して、許可があれば妨げません。

石川助教：法歯学の授業を聴講

・臨床講座の実習に参加できますか？

・水道橋病院（千葉病院、市川病院）
で診療できますか？

要相談

（私が主任教授になる前に、歯科麻酔科で
臨床に出ていた大学院生がいました）

問い合わせは

山本 仁 : hyamamoto@tdc.ac.jp

石川 昂 : ishikawanoboru@tdc.ac.jp

北村 啓 : kitamuraakei@tdc.ac.jp

いつでも講座（本館10階）にお越しく下さい