

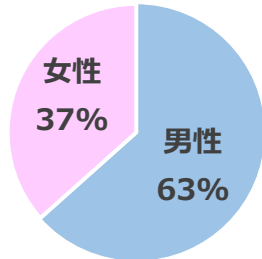
部位別：大腸

2018年

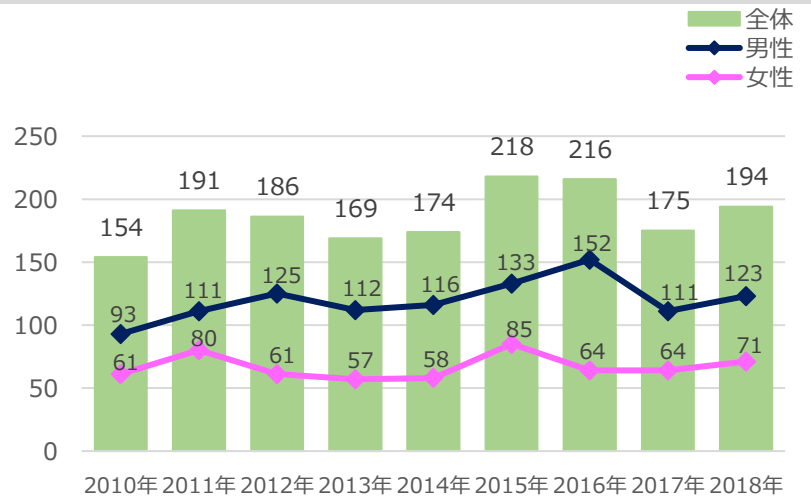
※症例区分「80.その他」を除いて集計

1.登録数と男女の割合

登録数	
全体	194
男性	123
女性	71

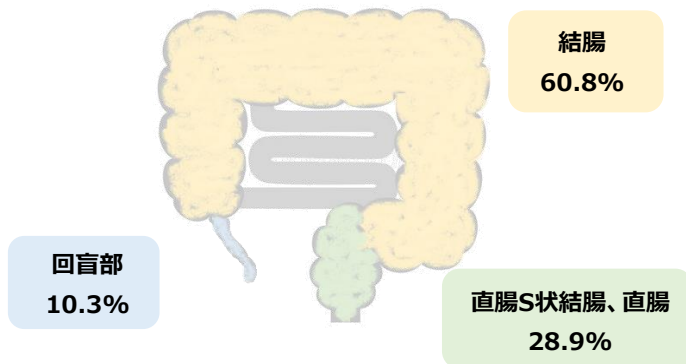


2.登録数の年次推移

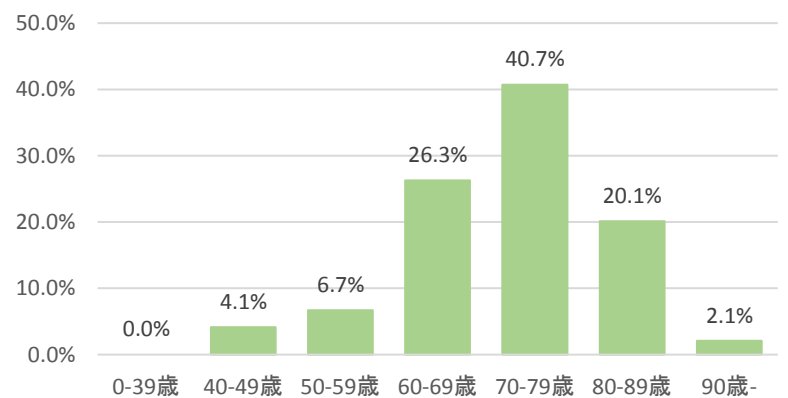


3.詳細部位別の割合

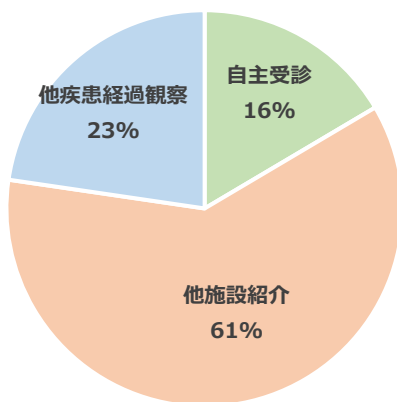
局在コード	部位名	登録数	局在コード	部位名	登録数
C18.0	盲腸	17	C18.7	S状結腸	54
C18.1	虫垂	3	C18.9	結腸、NOS	0
C18.2	上行結腸	38	C19.9	直腸S状結腸	22
C18.4	横行結腸	16	C20.9	直腸、NOS	34
C18.6	下行結腸	10			



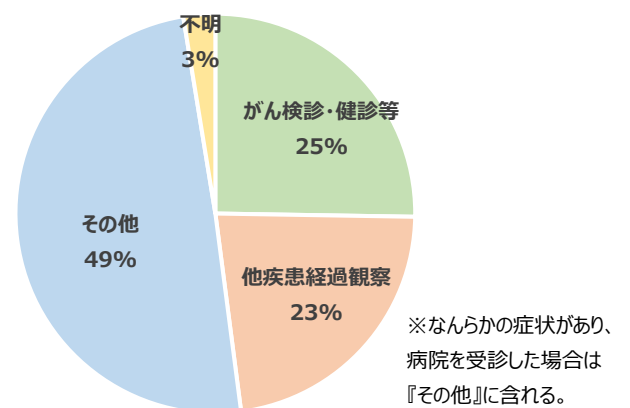
4.年齢



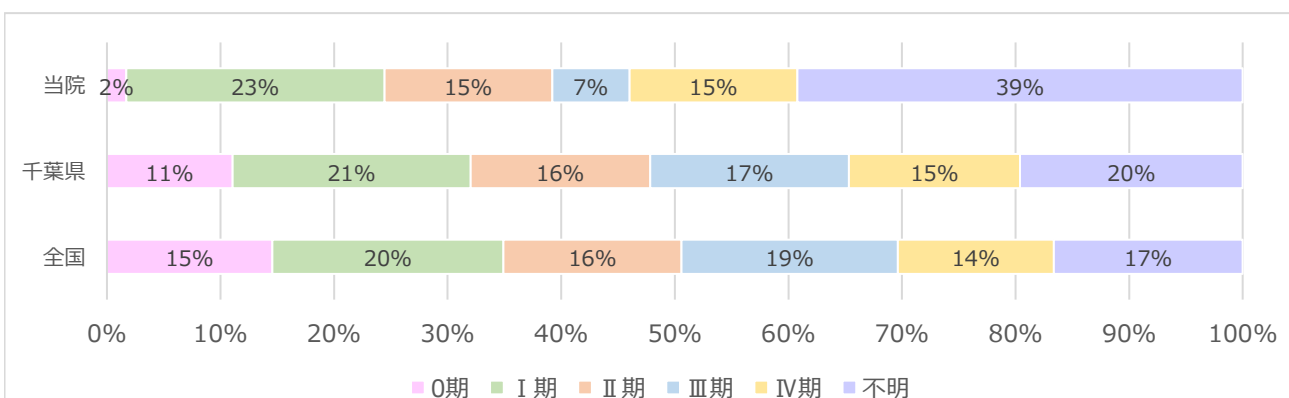
5.来院経路 〈どのような経路で当院を受診されたか〉



6.発見経緯 〈がんが診断される発端となった状況〉

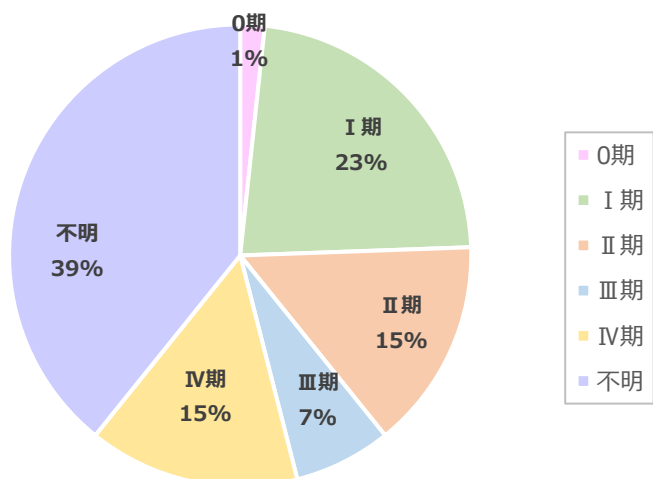


7. (UICC TNM) 治療前ステージ ※当院・千葉県・全国の比較



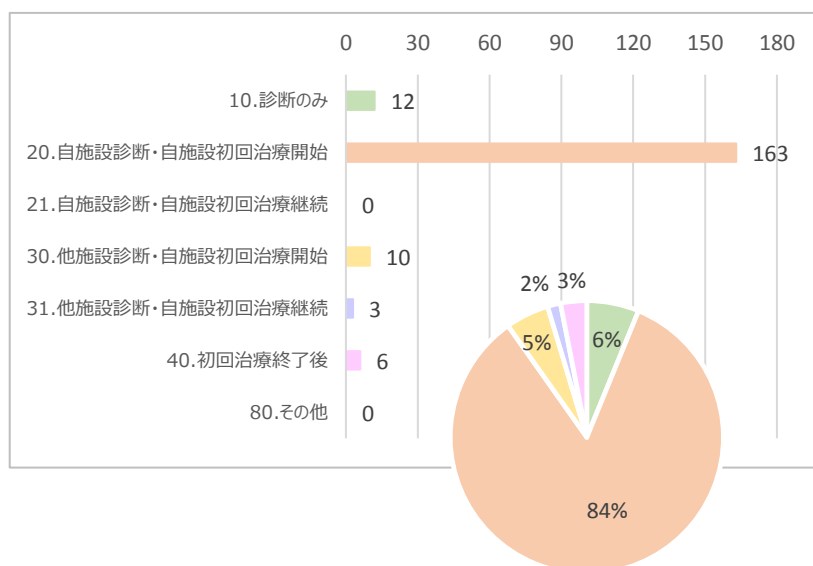
※自施設責任症例のみを集計 (【420】症例区分：20,21,30,31)

8. (UICC TNM) 治療前ステージ ※当院

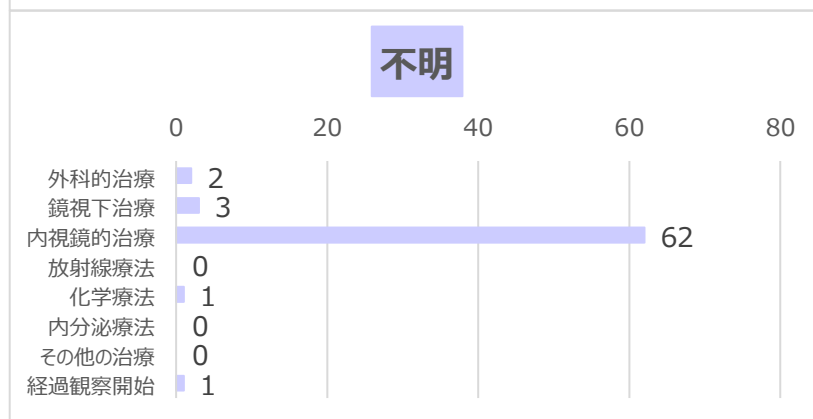
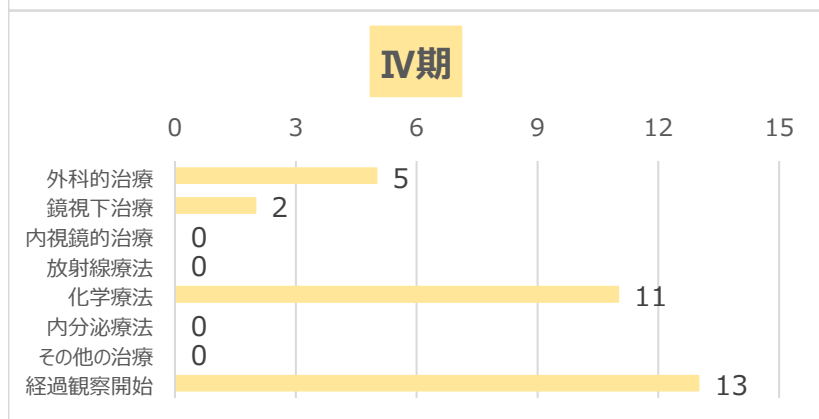
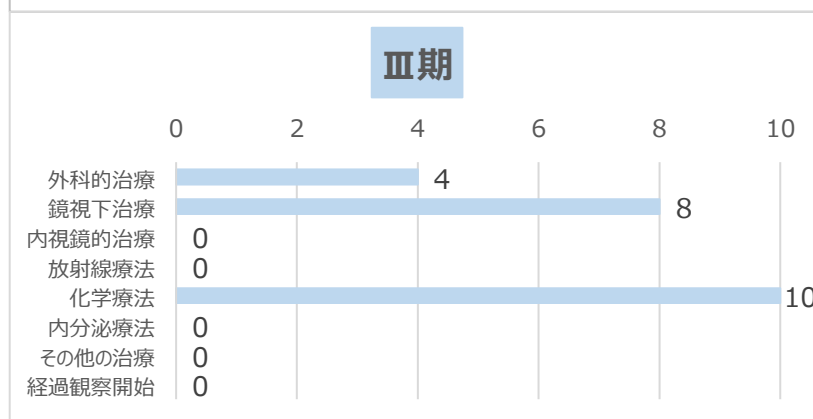
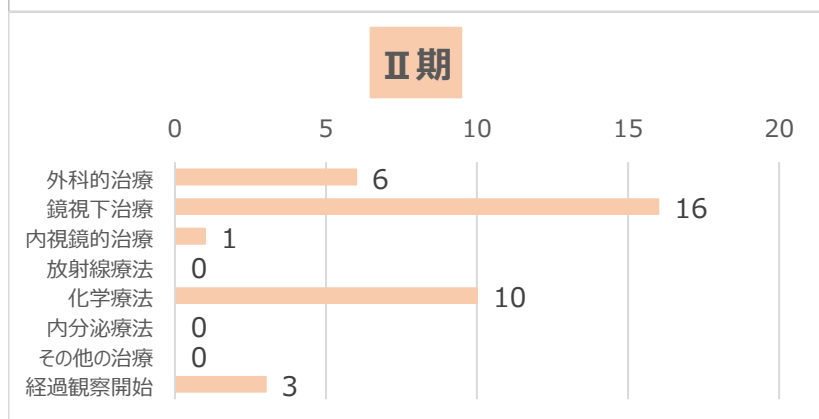
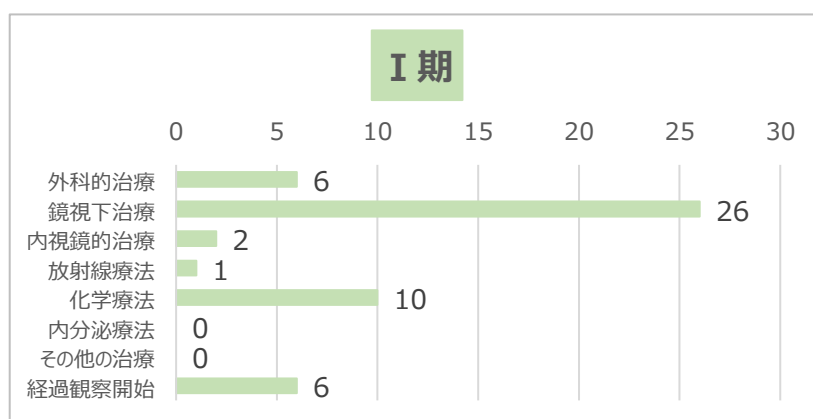
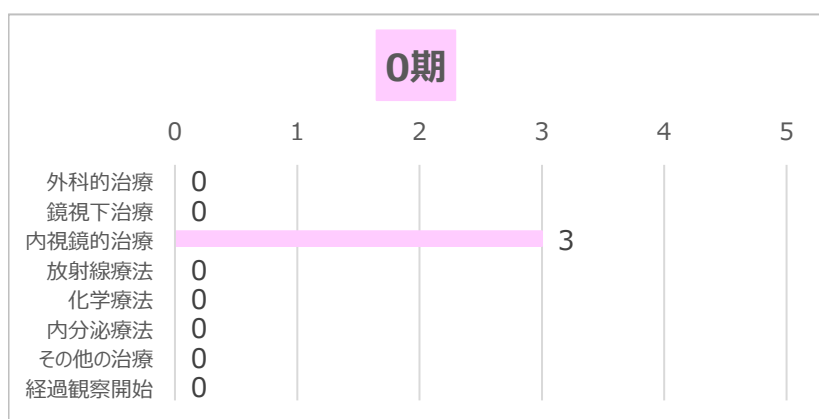


自施設責任症例のみを集計 (【420】症例区分：20,21,30,31)

9. 症例区分 (どこでがんと診断されて治療がおこなわれたのか)



9. (UICC TNM) 治療前ステージ別 治療件数 «自施設責任症例のみを集計 (【420】症例区分：20,21,30,31)»



※件数は延べ件数。外科的治療と化学療法を組み合わせる治療を行った場合は、両方の項目でカウントされています。