

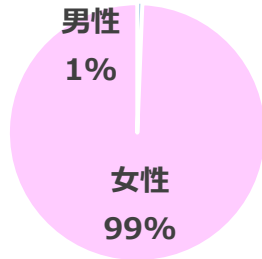
部位別：乳腺

2018年

※症例区分「80.その他」を除いて集計

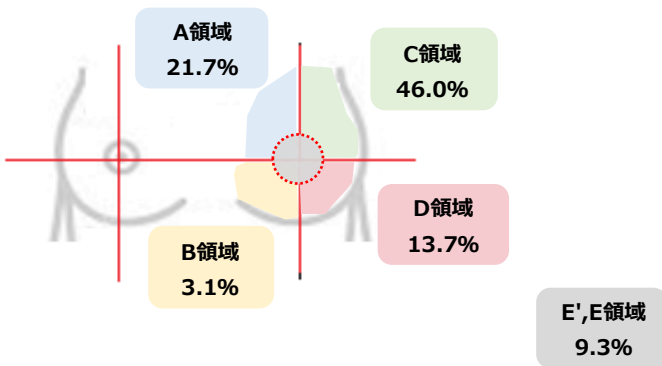
1.登録数と男女の割合

登録数	
全体	161
男性	1
女性	160

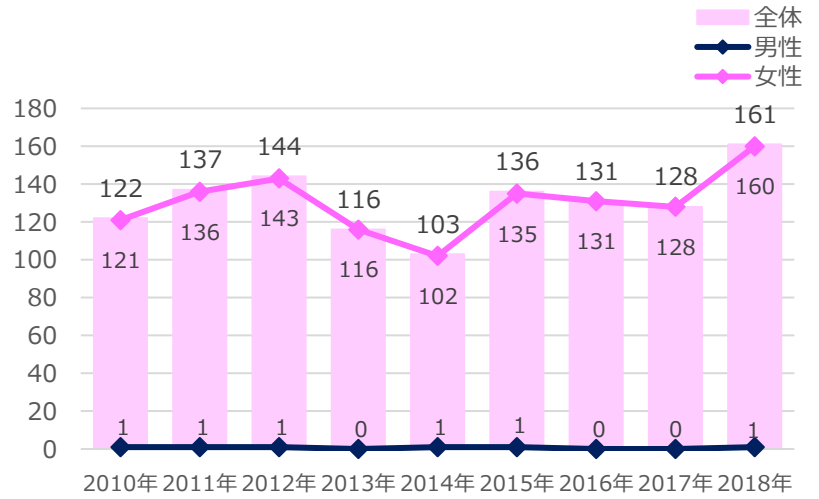


3.詳細部位別の割合

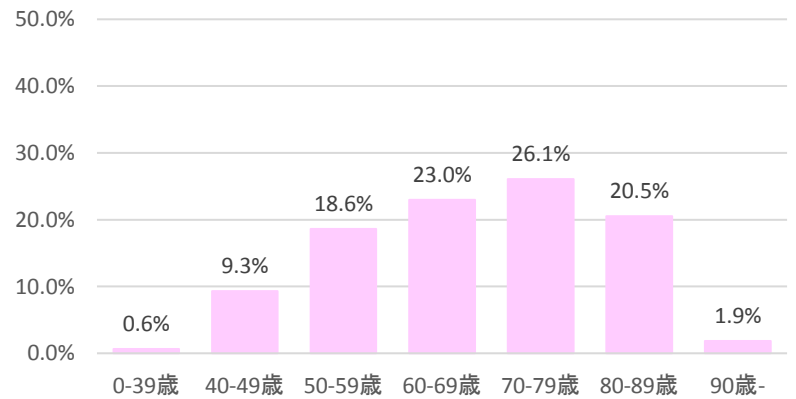
局在コード	部位名	登録数	局在コード	部位名	登録数
C50.0	E'(乳頭部)領域	1	C50.4	C領域	74
C50.1	E'(乳輪部)領域	14	C50.5	D領域	22
C50.2	A領域	35	C50.8	境界部病巣	0
C50.3	B領域	5	C50.9	乳房、NOS	10



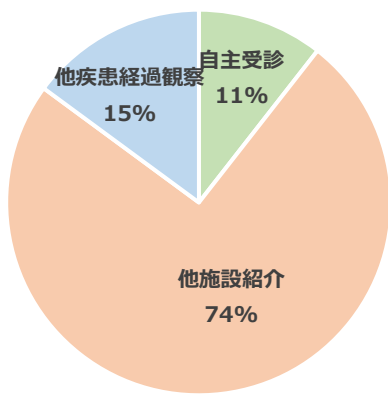
2.登録数の年次推移



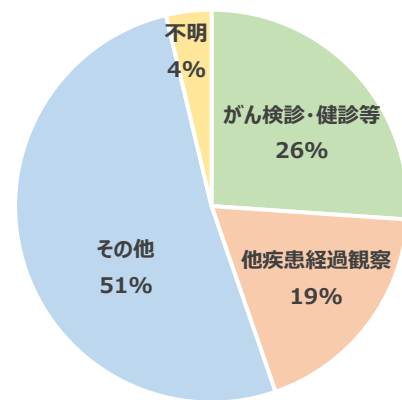
4.年齢



5.来院経路 〈どのような経路で当院を受診されたか〉

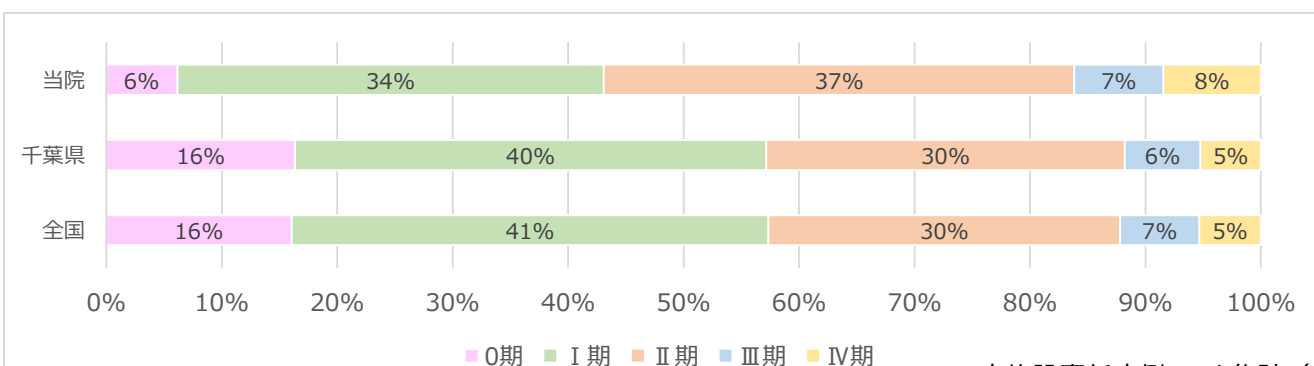


6.発見経緯 〈がんが診断される発端となった状況〉



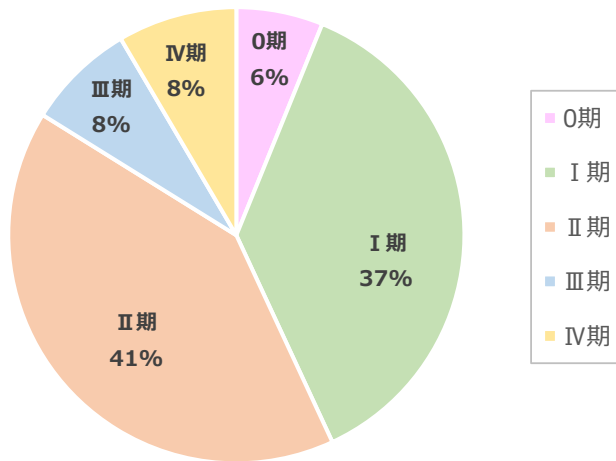
※なんらかの症状があり、病院を受診した場合は『その他』に含まれる。

7. (UICC TNM) 治療前ステージ ※当院・千葉県・全国の比較

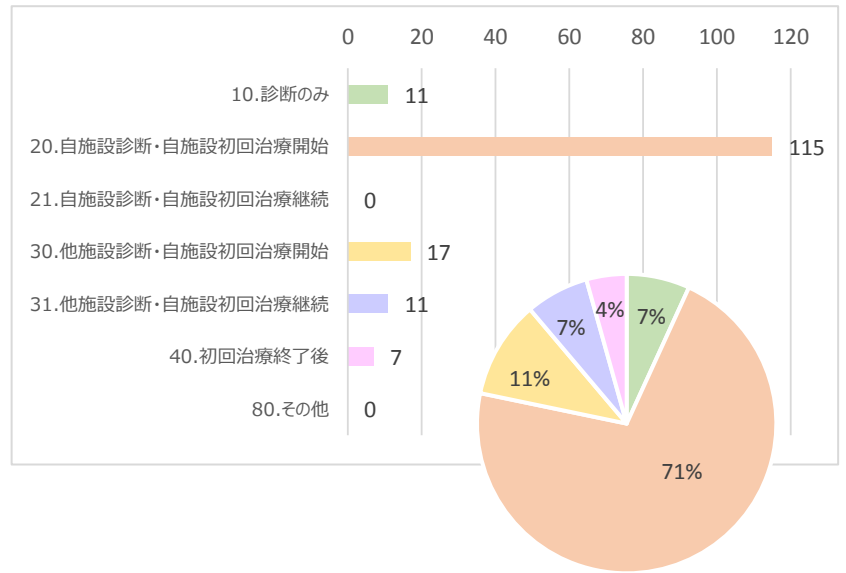


※自施設責任症例のみを集計 (【420】症例区分：20,21,30,31)

8. (UICC TNM) 治療前ステージ ※当院

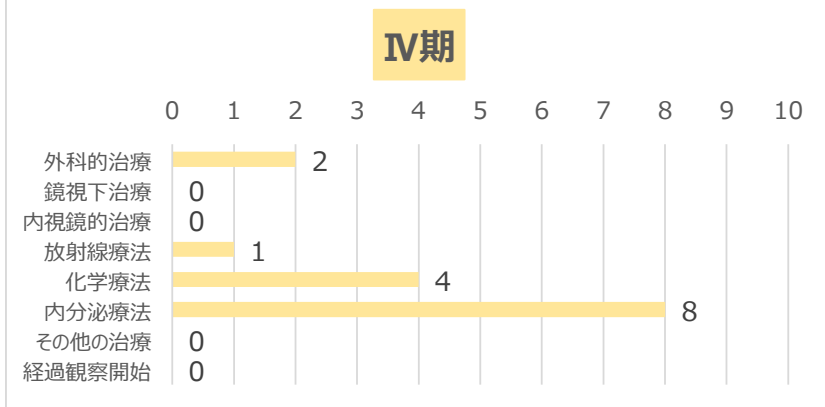
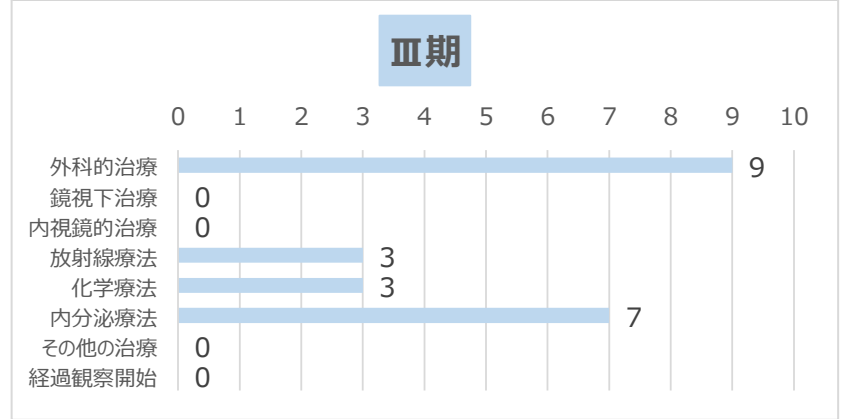
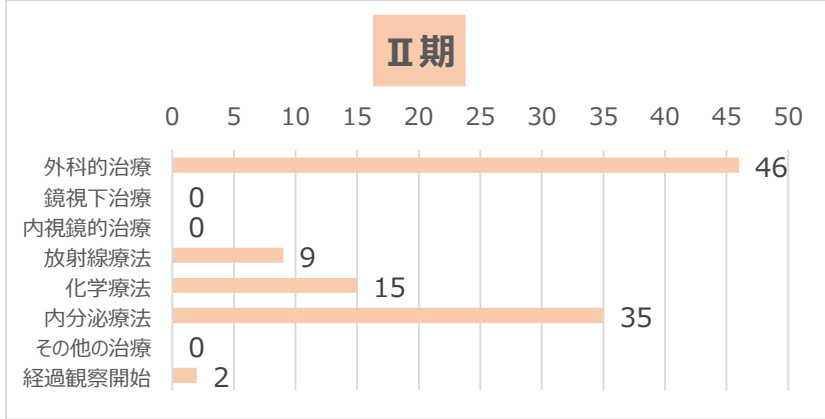
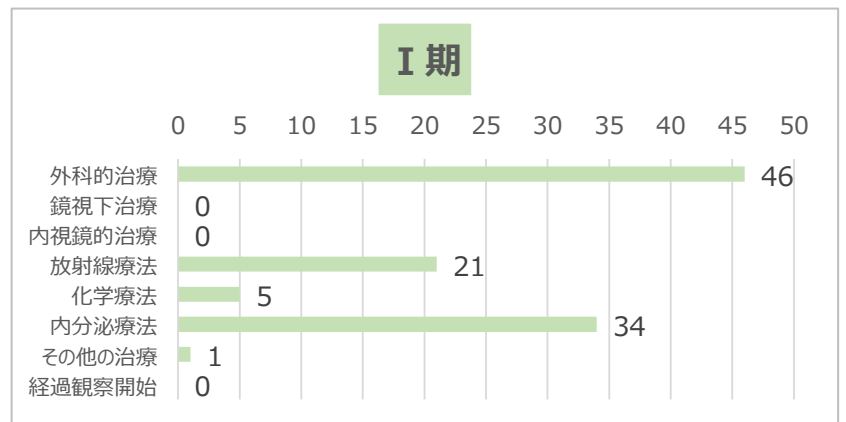
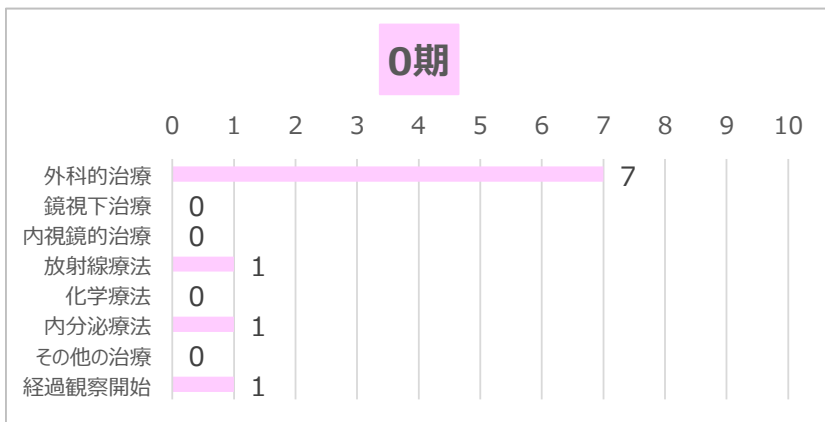


9. 症例区分 (どこでがんと診断されて治療がおこなわれたのか)



自施設責任症例のみを集計 (【420】症例区分：20,21,30,31)

10. (UICC TNM) 治療前ステージ別 治療件数 «自施設責任症例のみを集計 (【420】症例区分：20,21,30,31)»



※件数は延べ件数。外科的治療と化学療法を組み合わせで治療を行った場合は、両方の項目でカウントされています。