

# 部位別：子宮

2018年

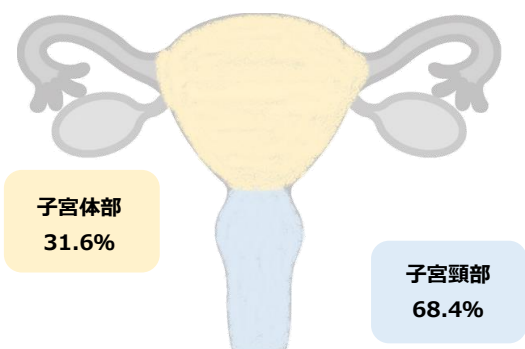
※症例区分「80.その他」を除いて集計

## 1.登録数

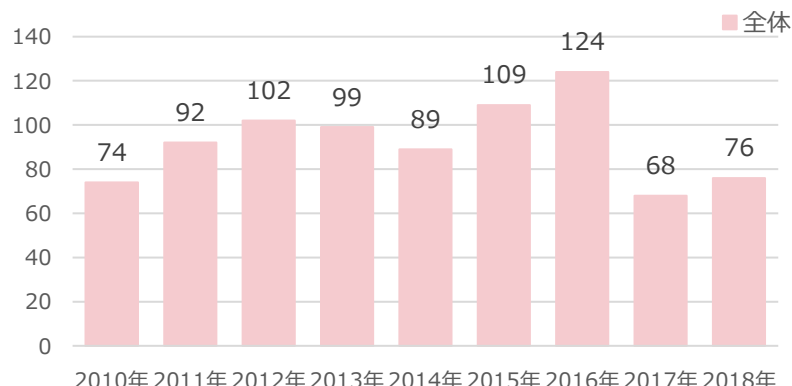
登録数	
全体	76

## 3.詳細部位別の割合

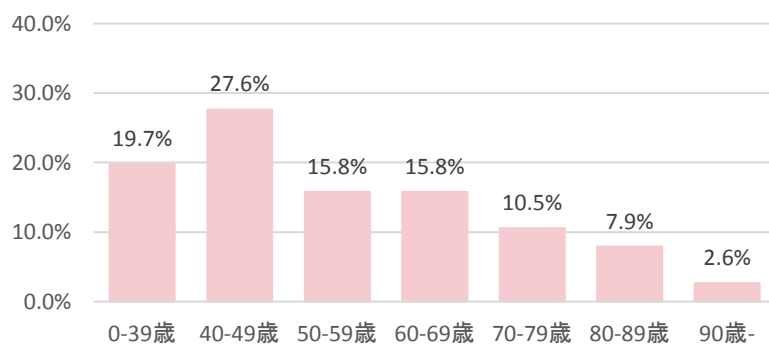
局在コード	部位名	登録数	局在コード	部位名	登録数
C53.0	子宮頸内膜	0	C54.1	子宮内膜	20
C53.1	子宮頸外部	0	C54.2	子宮筋層	0
C53.9	頸部、部位不明	52	C54.9	体部、部位不明	4



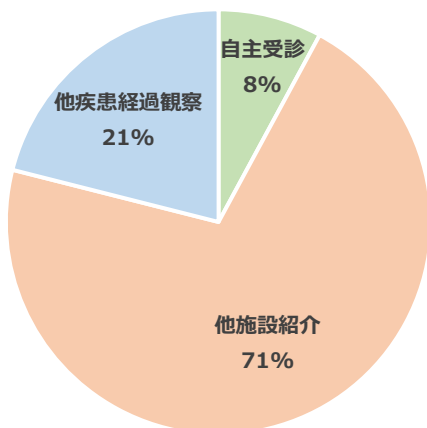
## 2.登録数の年次推移



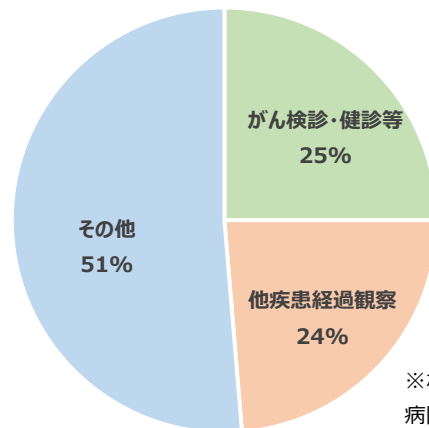
## 4.年齢



## 5.来院経路 〈どのような経路で当院を受診されたか〉

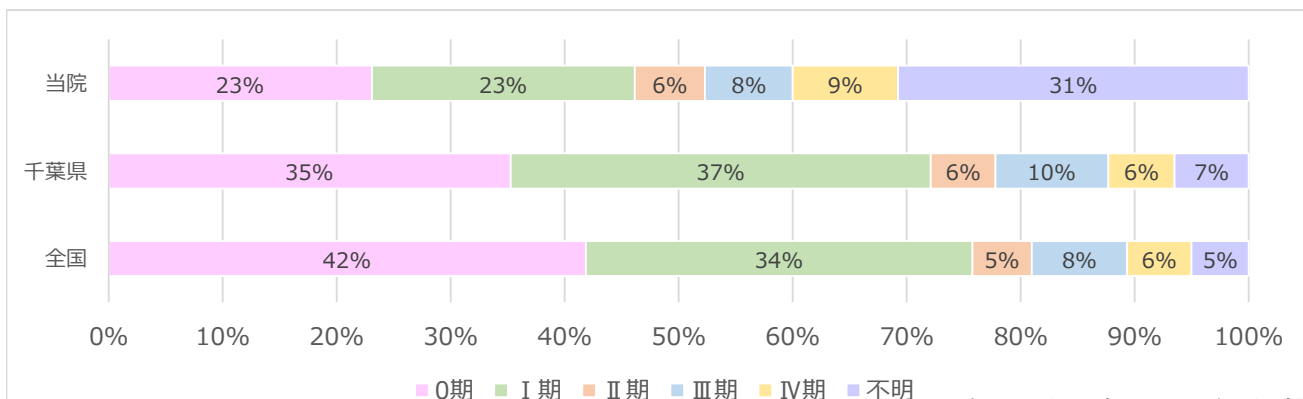


## 6.発見経緯 〈がんが診断される発端となった状況〉



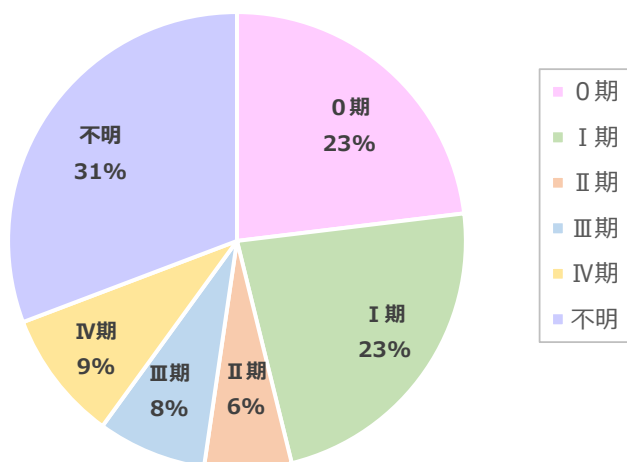
※なんらかの症状があり、病院を受診した場合は『その他』に含まれる。

## 7. (UICC TNM) 治療前ステージ ※当院・千葉県・全国の比較



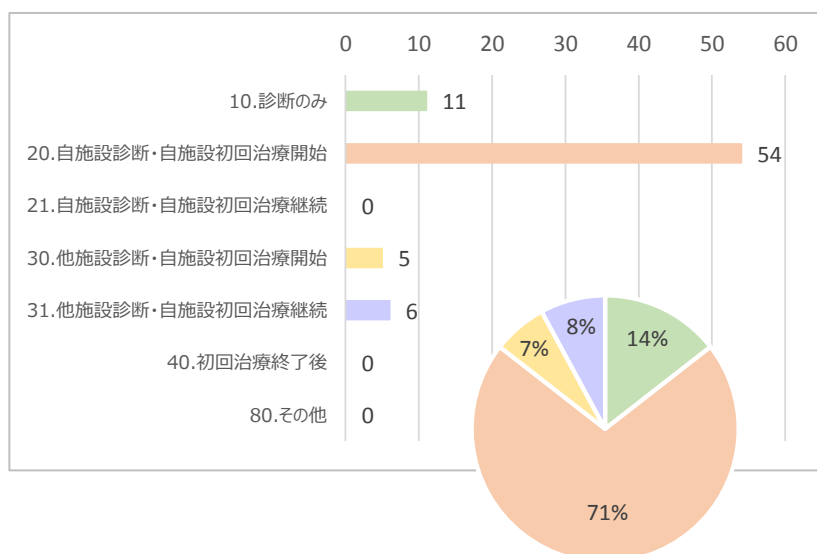
※自施設責任症例のみを集計（【420】症例区分：20,21,30,31）

### 8. (UICC TNM) 治療前ステージ ※当院

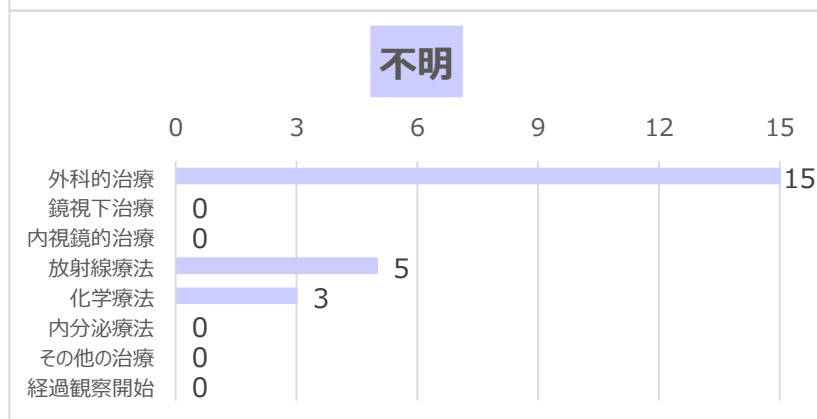
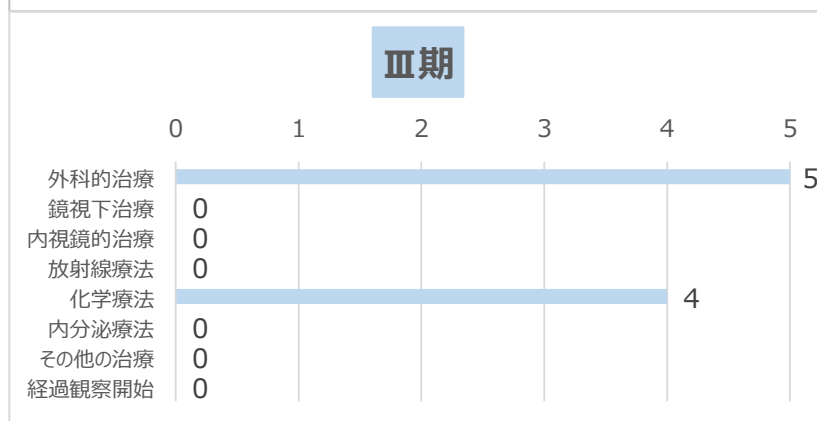
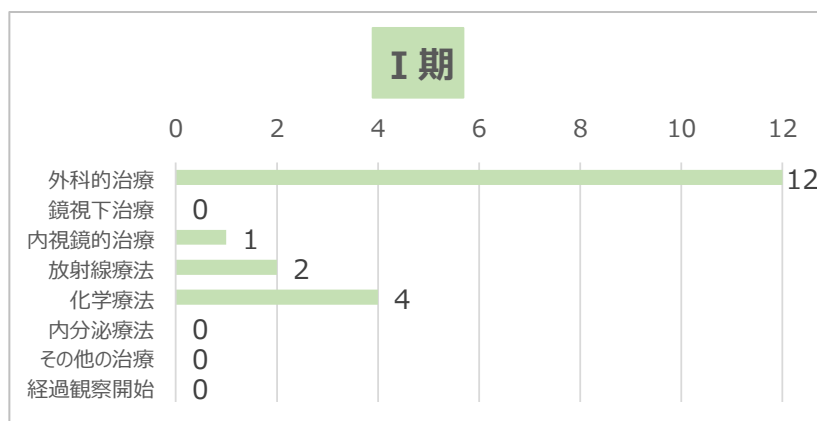
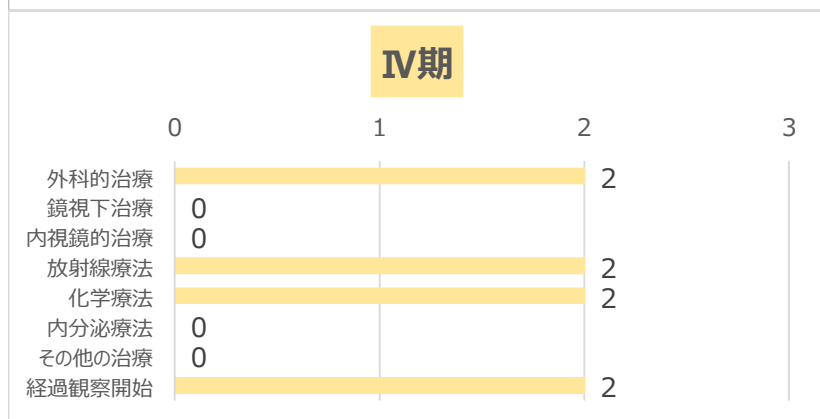
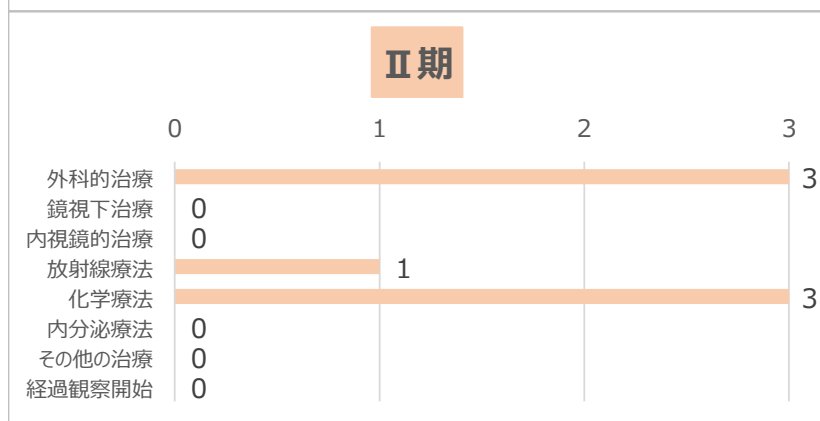
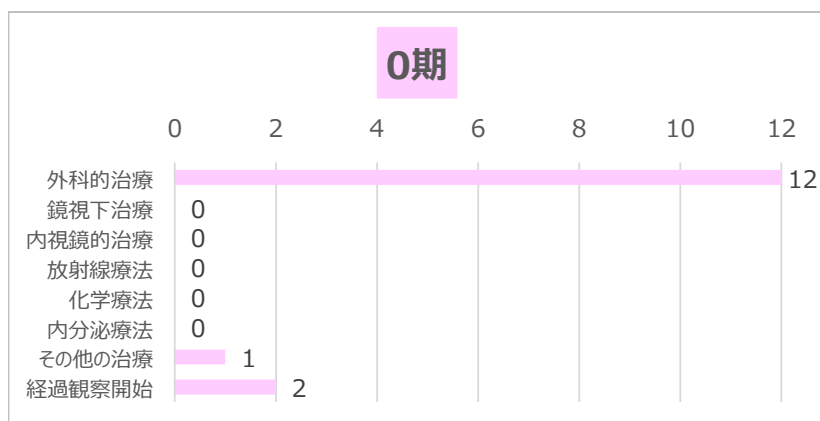


自施設責任症例のみを集計（〔420〕症例区分：20,21,30,31）

### 9. 症例区分 くどこでがんと診断されて治療がおこなわれたのか



### 10. (UICC TNM) 治療前ステージ別 治療件数 «自施設責任症例のみを集計（〔420〕症例区分：20,21,30,31）»



※件数は延べ件数。外科的治療と化学療法を組み合わせで治療を行った場合は、両方の項目でカウントされています。