

DATA：呼吸器内科、外科（呼吸器外科）

- [呼吸器内科] 日本呼吸器学会認定施設、日本臨床腫瘍学会認定研修施設、日本感染症学会連携研修施設、日本内科学会認定医制度教育病院、日本呼吸器内視鏡学会関連認定施設 [外科(呼吸器外科)] 日本外科学会専門医制度修練施設、日本消化器外科学会専門医修練施設、日本消化器内視鏡学会認定指導施設、日本肝胆膵外科学会高度技能専門医制度認定修練施設、日本胆道学会認定指導医制度指導施設、腹部大動脈瘤ステントグラフト実施施設、日本乳癌学会認定施設
- 主な疾患と入院患者数(2014年度実績)：肺の悪性腫瘍：147名、肺炎・急性気管支炎・急性細気管支炎：122名、誤嚥性肺炎：64名、間質性肺炎：56名、気胸：25名
- 主な対象疾患：[呼吸器内科] 肺癌、気管支炎、肺炎、気管支喘息、肺気腫症、間質性肺炎、自然気胸 [外科(呼吸器外科)] 原発性肺癌、転移性肺腫瘍、自然気胸、肺嚢胞、縦隔腫瘍、気管腫瘍、肺良性疾患、胸部外傷

総合的な肺癌治療が可能に

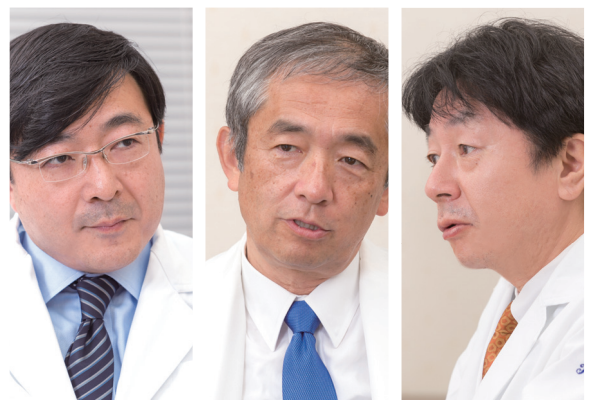
我が国の癌死亡率における部位別順位では、肺癌は男性で1位、女性では大腸癌に続いて2位となるなど看過できない状況にあります(2013年度)。当院でも年間約100名の肺癌患者様が紹介などにより新規に受診されています。当院での対応はこれまで呼吸器内科を中心に行われていましたが、本年4月より呼吸器外科の常勤医が着任したことにより、内科・外科の両アプローチが可能になりました。実症例を取り上げる合同カンファレンスを行うなど両者が緊密に連携し総合的な肺癌治療を実践しています。

外科的対応は低侵襲で

手術件数1,000例を超す呼吸器外科専門医による、肺癌を中心とした様々な呼吸器疾患の外科治療が始まりました。これにより呼吸器疾患患者様を総合的に診療することが可能になり「地域がん診療連携拠点病院」としての機能がさらに強化されました。患者様が来院し、両科判



地域がん診療連携拠点病院として...



断のもと外科の対応となれば、安全性と確実な治療効果、そして手術による侵襲が最小限となるよう考慮したうえで最も適切な術式を選択します。とくに胸腔鏡手術は創が小さく術後疼痛の軽減が期待できる低侵襲治療であり、術後の回復も早く、入院期間の短縮も期待できるため当院では積極的に行っています。ただし4~5cm大を超える腫瘍および中枢側にある腫瘍は適応外のため、開胸術を選択します。

内科的対応は外来でも

患者様が内科かつ抗癌剤治療に対応する場合、入院または外来治療の選択肢があります。当院では肺癌治療も化学療法室における外来対応にシフトしており、入院は、患者様が高齢の場合や、使用薬剤の副作用が強く出現する時期のみなど、状況により判断しています。入院時は病棟薬剤師による効果や副作用の説明や、緩和ケアチームおよびがん化学療法看護認定看護師による痛みやメンタルサポートなど、きめ細

呼吸器疾患の総合的診療体制の確立へ

呼吸器内科
外科(呼吸器外科)

やかな個別対応をしています。また放射線科との連携も密にとり、脳転移や急性疼痛など迅速な放射線照射が必要な場合もスムーズに対応しています。このように肺癌と診断された患者様に対して様々な治療が迅速かつ適切に進められるよう、外科および呼吸器内科、そして他科スタッフと緊密に連携し、一人ひとりの患者様に最も合った医療を提供しています。

2ヶ月に1度の通院をお願いしています。治療後の体調管理や再発を見逃さないために専門医による定期的な経過観察が必要なためです。血圧や糖尿病などのコントロールは従前通りかかりつけ医の先生方にご対応いただき、癌のフォローアップは当院で行う体制を組んでいます。夜間や緊急時の患者様の不安、そして先生方の不安を解消できるよう当院では「地域がん診療連携拠点病院」として、いつでも夜間緊急、休日診療、緊急入院に対応しています。

かかりつけ医の先生方との連携

外科および内科的処置の終了後、患者様には1～

患者様紹介について

肺癌が疑われる場合、症状がある場合はどのようなものか、併存する疾患、服用薬とくに外科対応が想定される場合は抗凝固薬の情報などがあれば十分です。また、患者様が喫煙されている場合はまず禁煙を勧めていただくことが大切です。紹介先は呼吸器内科でも外科でも構いません。院内では両科が常に連携しています。診療科を迷われることなく、いずれの科でも安心してご紹介ください。

information

市川リレーションシップカンファレンスを開催します

地域のみなさまに安心して医療を受けていただくための体制構築に向けた、東京歯科大学市川総合病院と地域の先生方を結ぶ新たな取り組み“市川リレーションシップカンファレンス”。紹介・逆紹介においてそれぞれの専門性を最大限に活かせるように、相互理解を目的としたカンファレンスです。

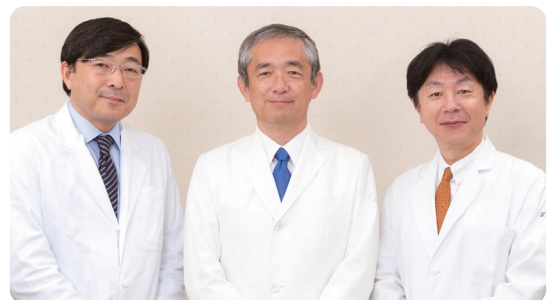
✦ 日程：平成27年10月15日(木) ✦ 時間：19:30～

✦ 場所：東京歯科大学市川総合病院
角膜センター 3階会議室

地域医療を支える呼吸器チーム

- 当院における呼吸器疾患治療の取り組み(寺嶋毅)
- 呼吸器外科の診療(江口圭介)

みなさまのご参加、お待ちしております。



呼吸器外科 准教授
江口圭介

外科 教授
松井淳一

呼吸器内科 教授
寺嶋毅

医療機関の先生方へ

市川総合病院 診療情報提供書

検索

当院と地域の病院・診療所の先生方との間で、患者様のご紹介などを円滑に行えるように、「地域連携・医療福祉室」を設置しています。ご不明な点がございましたら、下記へお尋ねください。

地域連携・医療福祉室 TEL 047-322-0151(内線2214) FAX 047-324-8539(直通)

開室時間 月曜日～金曜日：午前9時～午後5時 土曜日：午前9時～午後1時(第2土曜日は休診日)