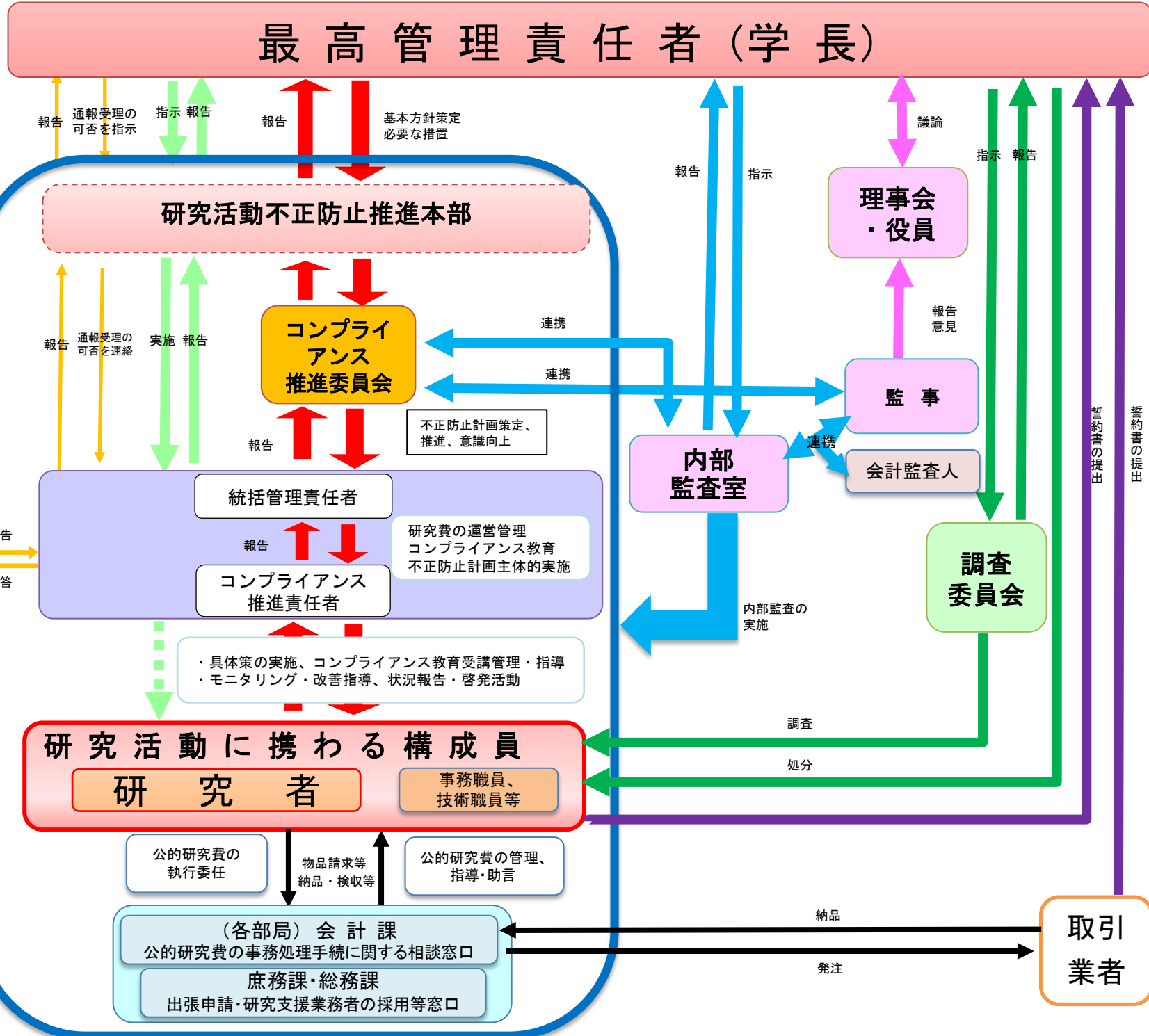


東京歯科大学における公的研究費の管理・監査実施基準に基づく体制図



【統括管理責任者】
石原和幸 研究部長

【コンプライアンス推進責任者】
村松敬 研究部副部長
齋藤淳 研究部副部長
西田次郎 市川総合病院院長

通報者 ↔ 通報窓口 (大学庶務課) ↔ 通報

→ 本学の基本方針の伝達、報告
→ 通報
→ 予備調査
→ 本調査
→ 理事会
→ 内部監査
→ 物品発注、納品
→ 誓約書の提出