

東京歯科大学千葉病院医療連携NEWS デンタルドットコム

2012年4月

春潮号

東京歯科大学千葉病院 医療連携室 発行
 TEL 043-270-3279 / FAX 043-270-3648
 URL: <http://www.tdc.ac.jp/hospital/ch>
 デンタルドットコムのバックナンバーはホームページからご覧いただけます。

病院長ご挨拶

東京歯科大学千葉病院長 高野伸夫



近年の歯科医療は医学の進歩とともに多様化と高度化が望まれるようになってまいりました。また、高齢社会の到来により基礎疾患を有している患者さまの歯科治療も極めて増加してきております。私たちはこれまで30年間にわたり、この地で養った豊富な実績を基に、歯科大学付属病院としての役目を全うするよう努めていくのが責務と考えております。

そのためには地域医療機関との連携を密にし、医療安全に努めながら最新の設備により最高の歯科医療技術をもって、患者中心の医療を提供させていただきたく所存です。今後ともご鞭撻のほどよろしくお願い申し上げます。

内科診療室より

近年、日本人の高齢化は進み、世界でも有数の長寿国となっています。当然、当院の歯科治療に訪れるご高齢の患者様の数も、年々増加しています。一方これらの患者様の中には、単に歯の病気だけではなく、他の全身疾患をもお持ち合せの方が数多くいらっしゃいます。



特に高血圧、不整脈、狭心症、心筋梗塞といった心臓に関係する持病、いわゆる循環器疾患を抱えておられる方の割合は確実に増加しています。当院でも、歯科の治療中に高血圧脳症になられた方、狭心症の発作を起こされた方などがいらっしゃいます。

当院内科では、これまで週2日のみ循環器を専門とする医師が勤務しておりましたが、今年の4月からは循環器専門医が常勤として勤務することとなりました。今後はより一層皆様には安心して歯科治療を受けていただけるものと確信しています。もちろん、循環器内科のみの受診も可能ですので、ご利用下さいませようお願い申し上げます。

内科科長 大久保剛

口腔ケア普及推進講演会 開催報告 平成24年3月29日(木)実施

東京歯科大学は、「平成23年度8020(ハチマル・ニイマル)運動推進特別事業」業務委託に採択されました。この業務は病院入院患者の口腔ケア普及を推進する事が主目的となります。私たちは、何らかの疾患で病院に入院している患者が在宅に移行したとき、地域の歯科医院が口腔管理の責務を担うことを念頭に、病院と歯科医院との連携構築を目標としました。



1番目の講演として、東京歯科大学摂食・嚥下リハビリテーション・地域支援科 石田瞭先生より年代別の患者数、在宅診療にいたる病変や病院医療・在宅医療の基本的な考え方について講演を頂きました。

2番目の講演として当院歯科衛生士部 長澤恵子歯科衛生士より、訪問口腔ケアの実際について動画を含めて講演を頂きました。手技だけでなく診療に入る時の挨拶など心得的な内容についてもお話し頂きました。



次いで3番目、4番目と順天堂大学医学部付属浦安病院血液内科 関口康宣先生、浦安市開業の宇田川恵司先生から、浦安市歯科医師会で行っているがん患者における口腔ケアの医療連携について、依頼する側・依頼を受ける側の各々の立場より現在行われている連携の状態、どのような状態の患者が対象になるのかなどお話し頂きました。

平成24年の歯科診療報酬改定で重点項目に取り上げられた「周術期口腔管理料」が示すように、在宅診療・口腔ケアはさらに大きく歯科医療の一翼を担う分野であります。この分野で医療連携を構築できるように、私たち東京歯科大学千葉病院スタッフは、情報発信を続けて参ります。

119名の方々に御参加いただきました。ご協力いただきました各団体に感謝いたします。

口腔ケア普及推進委員会 副委員長 山内智博
 委員長 柴原孝彦

口腔がん検診 H24年度

2012.4.10現在 開催が決定している地区を掲載しています。

5月27日(日) 千葉市	6月16日(土) 練馬区	10月14日(日) 江戸川区
6月9日(土) 三鷹市	6月24日(日) 市原市	11月18日(日) 市原市
6月10日(日) 越谷市	9月30日(日) 香取市	3月24日(日) 江戸川区

内科担当医 *女性医師		主な専門等
月	大久保 剛	一般内科、消化器内科、外科
	村岡 直人	一般内科、循環器内科
火	大久保 剛	一般内科、消化器内科、外科
	林 文晴	一般内科、循環器内科
	角 由佳	一般内科、外科
	東 俊文	一般内科
水	大久保 剛	一般内科、消化器内科、外科
	林 文晴	一般内科、循環器内科
	石井 康裕	一般内科、消化器内科、外科
	田中 裕	一般内科、外科
木	林 文晴	一般内科、循環器内科
	水野 嘉夫	一般内科、消化器内科(午前のみ)
	石森 絢子	一般内科、呼吸器内科
	大塚 明彦	心療歯科(午後のみ・完全予約制)
金	大久保 剛	一般内科、消化器内科、外科
	山川 裕之	一般内科、循環器内科
土 第2休診	大久保 剛	一般内科、消化器内科、外科(第1,3,5)
	佐藤 みゆき	一般内科、神経内科

平成24年度 医療連携委員会メンバー

【委員長】柴原孝彦 【副委員長】矢島安朝 【顧問】高野伸夫 櫻井薫 相馬克巳 五十音順
 【千葉病院委員】浦田知明、大金寛、大久保剛、大久保真衣、太田幹夫、大島仁、佐々木穂高、杉山利子、武田友孝、間宮秀樹、三穂乙暁、村上聡、村川孝、(2012年4月現在)
 茂木悦子、薬師寺孝、米津卓郎、和光衛 【学外委員】浅野薫之、板谷賢二、伊藤修一、大越 学、斉藤浩司、齋藤祐一、中澤正博、原 昌嗣

紹介患者担当表

初診受付時間 9:00~11:00 (口腔インプラント科は完全予約制です。)

※各診療科とも、事前にご予約のお電話をお願い致します。
※講義、手術、出張等で不在の場合がございますので、ご了承下さい。

歯科診療科名 043-270-()	月	火	水	木	金	土
保存科 (3904)	[歯科保存学] 森永 宮下 加藤 藤 間 末原 浅井 藤井 山田 齋藤(健)	森永 浅井 齋藤(健) 手山 銭田	森永 宮下 加藤 藤 間 末原 浅井 藤井 山田 齋藤(健)	森永 宮下 加藤 藤 間 末原 浅井 藤井 山田 齋藤(健)	加藤 藤 宮下 末原 浅井 間 銭田 齋藤(健) 山田	
	[歯周病学] 太田 藤田 伊藤(明) 高山 富田 大久保(信) 牧野 石井(善)	太田 渡邊(直) 伊藤(明) 牧野 勢島 富田 衣松	富田 藤田 衣松 高山 渡邊(直) 大久保(信) 牧野 石井(善)	太田 牧野 伊藤(明) 藤田 高山 富田 大久保(信) 衣松 石井(善) 渡邊(直)	齋藤(淳) 藤田 太田 高山 伊藤(明) 大久保(信) 衣松 石井(善) 渡邊(直)	
口腔外科 (3901)	柴原 薬師寺 高野(伸) 成田 内山 渡邊(章) 高木 恩田 大島 別所 中野 村松 須賀 大金 野村(武) 山本(雅) 澁井	高木 渡邊(章) 大島 恩田 野村(武) 所松 澁井 村松 薬師寺 大金	高野(伸) 恩田 内山 別所 大島 山松 中野 大金 野村(武) 山本(雅) 成田	柴原 成田 大島 渡邊(章) 須賀 恩田 野村(武) 別所 澁井 村松 薬師寺 大金 山本(雅)	高野(伸) 澁井 高木 薬師寺 大島 成田 中野 渡邊(章) 須賀 恩田 野村(武) 山本(雅)	各交代制
※急患の場合は午後も対応						
補綴科 (3905)	野本 荒野 四ツ谷	上田 田坂 添田	青木 宅間 新谷	久永 古池 三穂	大神 山田 高野(智)	石崎 竜 腰原
矯正歯科 (3903)	末石 野村(真) 茂木 西井 野嶋 東郷 坂本(輝)	末石 坂本(輝) 茂木 野村(真) 野嶋 西井	末石 野村(真) 茂木 西井 野嶋 東郷 坂本(輝)	末石 西井 茂木 東郷 野嶋	末石 野村(真) 坂本(輝) 東郷	各交代制
小児歯科 (3906)	米津 櫻井(敦) 今井 陽田	米津 陽田 櫻井(敦) 泉	新谷 泉水 今井	新谷 櫻井(敦) 米津 陽田 今井 泉水	新谷 櫻井(敦) 米津 陽田 今井 泉水	各交代制
※急患の場合は午後も対応						
歯科麻酔科 (3902)	櫻井(学) 塩崎 間宮 後藤 松浦	間宮 松浦 松藤	一戸 松浦 櫻井(学) 松木 間宮	塩崎 松木	櫻井(学) 松浦	各交代制
放射線科 (3907)	佐野 神尾(潤) 光 坂本(潤) 音成 今泉	佐野 坂本(潤) 和光 今泉 神尾	佐野 音成 和光 坂本(潤)	和光 神尾 音成 今泉	佐野 神尾 音成 坂本(潤) 今泉	各交代制
※CT、MRI、USについては、事前に要予約						
スポーツ歯科 (3869)	石上 中島 武田	石上 中島 武田 [午後]	石上 中島	武田 中島	石上 武田	各交代制
総合診療科 (3830)	山倉 杉山(利)	高瀬 藤	高橋(俊) 春山	杉戸 山	野呂 杉山(利)	各交代制
口腔インプラント科 (3653)	矢島 佐々木 伊藤(太) 安田 本間	矢島 本間 伊藤(太) 佐々木 古谷 安田	矢島 古谷 伊藤(太) 安田	古谷 佐々木 本間 安田	矢島 古谷 伊藤(太) 佐々木	各交代制
※完全予約制のため、事前に要予約						
臨床検査部 (3920)	松坂 村上	井上 村上	村上 分	村上 本	村上	
摂食・嚥下リハ科 (3555)	石田 大久保(真) 杉山(哲)	石田 大久保(真)	石田 大久保(真) 杉山(哲)	石田 大久保(真) 杉山(哲)	石田 大久保(真) 杉山(哲)	石田 大久保(真) 杉山(哲)

*担当表には、助教以上の医局員を記載しております。

内科 (3922)	月	火	水	木	金	土
【受付時間】 平日 9:00~12:30 14:00~16:30 土曜日 9:00~12:30 (第2土曜日は休診)	☺大久保(剛)	☺大久保(剛) ♥林	☺大久保(剛) ♥林	☺水野 [午前] ◆大塚 [午後] *完全予約制 ☆石森 ♥林	☺大久保(剛)	☺大久保(剛) [第1,3,5] ◆佐藤(み)
	♥村岡	東	☺石井 田中		♥山川	
その他専門: ☺消化器内科 ♥循環器内科 ☆呼吸器内科 ◆心療歯科(完全予約制) ◆神経内科						

専門外来紹介患者担当表

※ 専門外来は予約制です。事前にご予約のお電話をお願い致します。
 ※ 講義、手術、出張等で不在の場合がございますので、ご了承下さい。

専門外来名 043-270-() *要予約	月	火	水	木	金	土	
口臭外来 (3904)		角田 渡邊(直) 富田	牧野 勢島		杉山(利) 亀山 富田 渡邊(直)	高山 石井(善) 牧野 勢島	
診療日時: 毎週火曜日、木曜日の9:30~11:30							
顎変形症外来 (3903)	[矯正歯科] 末石 野村(真) 茂木 西井 野嶋 東郷 坂本(輝)	末石 坂本(輝) 茂木 野村(真) 野嶋 西井	末石 野村(真) 茂木 西井 野嶋 東郷 坂本(輝)	末石 野村(真) 茂木 西井 野嶋 東郷	末石 西井 茂木 東郷 野嶋	末石 野村(真) 坂本(輝) 東郷	各交代制
診療日時: 毎週月曜日~土曜日の9:30~11:00							
[口腔外科] 高野(伸)、柴原、内山、高木、大畠、中野、須賀、成田、村松、山本(雅)、大金							
診療日時: 毎週月曜日~土曜日の診療時間内							
リラックス治療外来 (3902)	櫻井(学) 塩崎 間宮 後藤 松浦	間宮 松木 後藤	一戸 松浦 櫻井(学) 松木 間宮	塩崎 松木	櫻井(学) 松浦	各交代制	
診療日時: 毎週月曜日~土曜日の診療時間内							
慢性の痛み・ しびれ外来 (ペインクリニック) (3902)	櫻井(学) 塩崎 松浦 後藤	間宮 松木 後藤	一戸 松浦 間宮 松木	塩崎 松木	櫻井(学) 松浦	各交代制	
診療日時: 毎週月曜日~土曜日の診療時間内							
障害者歯科外来Ⅰ (歯科麻酔科) (3902)	櫻井(学) 塩崎 間宮 後藤 松浦	間宮 松木 後藤	一戸 松浦 櫻井(学) 松木 間宮	塩崎 松木	櫻井(学) 松浦	各交代制	
診療日時: 毎週月曜日~土曜日の診療時間内							
障害者歯科外来Ⅱ (小児歯科) (3906)	米津 今井	米津	新谷 今井	新谷 米津 今井	新谷 米津 今井		
診療日時: 毎週月曜日~金曜日の9:30~11:00 ※急患の場合は午後も対応							
顎関節外来 (3901)	柴原		大畠		高野(伸)		
診療日時: 毎週月曜日、水曜日、金曜日の13:30~16:00							
口腔腫瘍外来 (3901)	高野(伸)、柴原、須賀、野村(武)、薬師寺、恩田、別所、大金						
初診日時: 毎週月曜日~土曜日の診療時間内							
New 急性期 神経機能修復外来 (3901)	柴原、矢島、佐々木(研)						
診療日時: 毎週月曜日~土曜日の診療時間内							
唇顎口蓋裂外来 (3901)	[口腔外科] 内山、高野(伸)、高木、中野、須賀、澁井、成田、渡邊(章)、村松						
	初診日時: 毎週月曜日~土曜日の診療時間内 再診日時: 毎週月曜日、土曜日の診療時間内						
	[小児歯科] 今井		新谷 今井	新谷 今井	新谷 今井	各交代制	
	診療日時: 毎週月曜日、水曜日、木曜日、金曜日、土曜日の9:30~11:00 ※急患の場合は午後も対応						
唇顎口蓋裂外来 (3901)	[矯正歯科] 末石 野村(真) 茂木 西井 野嶋 東郷 坂本(輝)	末石 坂本(輝) 茂木 野村(真) 野嶋 西井	末石 野村(真) 茂木 西井 野嶋 東郷 坂本(輝)	末石 野村(真) 茂木 西井 野嶋 東郷	末石 西井 茂木 東郷 野嶋	末石 野村(真) 坂本(輝) 東郷	各交代制
	診療日時: 毎週月曜日~土曜日の9:30~11:00						
ドライマウス外来 (3920)		村上		村上			
診療日時: 毎週火曜日、木曜日の診療時間内							
味覚異常外来 (3920)	國分 田崎	橋本 田崎		村上 田崎			
診療日時: 毎週月曜日、火曜日、木曜日の診療時間内							
歯科金属アレルギー 外来 (3920)	松坂 橋本 村上	井上 國分 村上					
診療日時: 毎週月曜日、火曜日の診療時間内							
New 顎顔面補綴外来 (3933)	石崎 大神 野本	田坂 本間	野本 本間	杉山(哲)	石崎 大神 田坂	野本 大神 石崎 田坂 野村	
診療日時: 毎週月曜日~土曜日の診療時間内							
セカンドオピニオン 外来 (3903)	[保存科] 齋藤(淳)、森永			[口腔外科] 柴原、内山、高野(伸)、須賀			
	[補綴科] 櫻井(薫)、佐藤(亨)、上田、久永、石崎			[矯正歯科] 末石、茂木、野嶋、坂本(輝)			
	[小児歯科] 新谷、米津			[スポーツ歯科] 石上、武田			
	[総合診療科] 高橋(俊)、高瀬			[口腔インプラント科] 矢島、伊藤(太)			
	[歯科麻酔科] 櫻井(学)、間宮			[放射線科] 佐野、和光			
	[臨床検査部] 井上、松坂			[摂食・嚥下リハ科] 石田、杉山(哲)、大久保(真)			
※完全予約制(事前に電話にて受診申込後、日時を決定) ※自費診療になります。							

* 担当表には、助教以上の医局員を記載しております。

千葉病院専門外来の歯科臨床検査から(1)～ドライマウス外来～

千葉病院臨床検査部 助教:村上 聡、國分克寿、橋本和彦、准教授・臨床検査部長:松坂賢一、教授:井上 孝
臨床検査技師:草野義久、秦 暢宏、田村美智、吉橋裕子

今回のリレーミニレクチャーでは、本院臨床検査部で行っているドライマウス外来についてご紹介します。

近年、急速な高齢化や社会・心理的ストレスの増加に伴い、口腔乾燥、ドライマウスを訴える患者が増えています。ドライマウスは唾液分泌の減少を伴う貧血、糖尿病および各種の自己免疫疾患など全身的な要因による疾患の一症状としてばかりでなく、口腔の感覚異常として発現し、心因性の背景によるものも多くみられます。

本院臨床検査部においても口渴を主訴とされる患者さんのためのドライマウス外来を設け、内科・心療内科とも連携しながら検査と症状の緩解のための対策の提案などを行っています。

1、ドライマウス、口腔乾燥症患者の訴え

ドライマウス外来を受診される患者さんは50～70歳代の女性が多く、主訴としては、いつも飲み物が手放せない、夜間に口が渴いて目が覚めるなどの口腔乾燥、口渴が大部分ですが、唾液や口腔のネバネバ感や口腔違和感、舌痛や舌苔過多などもあります¹⁾。感覚の異常や醜態を疑う傾向は若年層で多い傾向が見られます。

2、ドライマウス外来の実際

1) 医療面接

専用問診票(ドライマウス研究会版改変)をもとに多少の時間を要しても患者さんから過不足なく情報を引き出すように心がけます。睡眠障害の有無や症状の日内変動の有無など心因性の背景にも注意します。

2) 口腔内の診察および口腔水分量、咀嚼時唾液流出量の測定

口腔内を診査し、乾燥状態なども確認した後、口腔水分計(ムーカス®:(株)ライフ、図1)を用いて舌背部粘膜の乾燥状態を測定します(基準値:27.0)。ガムテスト(10分間の咀嚼時唾液量)を測定します(基準値:0.7～1.0ml/分)。



図1: 口腔水分計

3) 結果の説明、対症療法の提案

唾液分泌量が正常あるいは減少しているが原因が明確な場合には薬剤性、老人性、神経性(ストレス性)、糖尿病性、腎不全性などによるドライマウスが考えられ、専門各科への対診を行うとともに患者の不安を取り除くように丁寧に説明します。対症療法として、口腔保湿剤の使用や唾液腺マッサージを含めた筋機能訓練などを必要に応じ行います。

4) 追加的検査の実施 血液検査、口唇生検など

原因が分からず唾液分泌量が減少している場合には、シェーグレン症候群を含む自己免疫疾患が疑われるため、血液検査、シルマーテスト(カラーバーシルマー試験紙:ホワイトメディカル(株)、図2)(基準値:5分後に5～10mm)、口唇生検(基準値:(陽性)1focus/4mm², focus導管周囲に50個以上のリンパ球浸潤を認める、図3)などを行います。



図2: シルマー試験紙

検査結果に基づき必要に応じ、専門各科への対診を行います。唾液分泌量の減少を認めず口渴感や唾液性状の異常、口腔の不快感のみを訴えるような場合には、単なる「気のせい」とはせず患者の心因性背景を一緒に考えながら進めます。患者自身が検査の結果を理解することで不安の除去や冷静さを得ていくことができ、症状が軽減されることも少なくありませんが、心理学的相談、カウンセリングによって症状の軽減、消失が得られる場合も少なくないことを理解してもらい、なるべく速やかに専門科を受診していただきます。本院では、内科だけでなく専門医による心療内科へのご紹介も可能です。

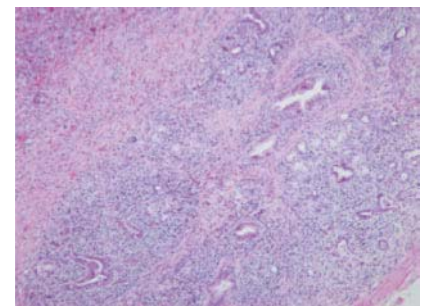


図3: 口唇生検像(HE)