

2024年度 東京歯科大学リカレント教育セミナー

主催：東京歯科大学ウェルビーイングプロジェクト 共催：東京歯科大学同窓会



口腔機能評価と口腔機能管理の実践のために

2025. 2. 9 (日) 9:30 - 13:00

会場：東京歯科大学水道橋校舎新館 血脇記念ホール

ハイブリット開催 **参加費無料**

(参加申込み: 下記のアドレスまたは二次元バーコードから事前登録が必要です)

<https://forms.gle/MMvBQahzuWSbgY9X6>

参加申込用コード



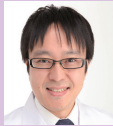
総合司会：片倉 朗 東京歯科大学 副学長

座 長：新谷 誠康 東京歯科大学小児歯科学講座

上田 貴之 東京歯科大学老年歯科補綴学講座

9:30 - 開会挨拶：一戸 達也 東京歯科大学 学長

富山 雅史 東京歯科大学同窓会 会長



9:40 - イントロダクション：全ライフステージでの口腔機能管理の重要性

上田 貴之 東京歯科大学老年歯科補綴学講座 教授



9:50 - キーノートレクチャー1：高齢期の口腔機能の重要性

池邊 一典 大阪大学大学院歯学研究科有床義歯補綴学・高齢者歯科学講座 教授
東京歯科大学老年歯科補綴学講座 非常勤講師



筋代謝の観点から考える咀嚼筋の老化に関する基礎研究

星野 照秀 東京歯科大学口腔病態外科学講座 助教

10:30 -



壮年期・中年期では口腔機能をどう評価して何を管理すべきか

太田 緑 東京歯科大学老年歯科補綴学講座 講師

休 憩



11:30 -

キーノートレクチャー2：高齢者のフレイル予防を基軸とした栄養・食生活と口腔の関わり

本川 桂子 東京都健康長寿医療センター研究所
自立促進と精神保健研究チーム 研究員(管理栄養士)



小児の口腔機能管理 — 口腔機能発達不全症の対応 —

浜野 美幸 千葉歯科医院 院長
東京歯科大学小児歯科学講座 非常勤講師

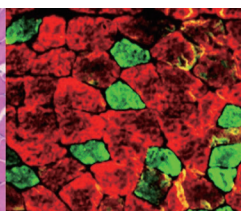
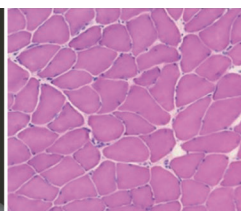
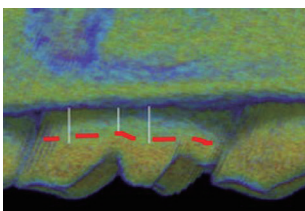
12:10 -



健康な成長を築くための発達期の食事と摂食嚥下

大久保 真衣 東京歯科大学口腔健康科学講座
摂食嚥下リハビリテーション研究室 准教授

閉会挨拶：山本 仁 東京歯科大学 副学長



問合せ：東京歯科大学口腔科学研究センター (Email: kenkyubu@tdc.ac.jp)